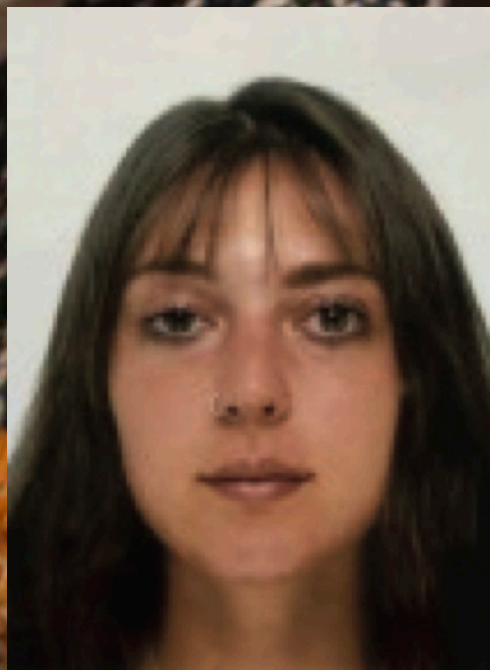


La RÉCUPERATHÈQUE

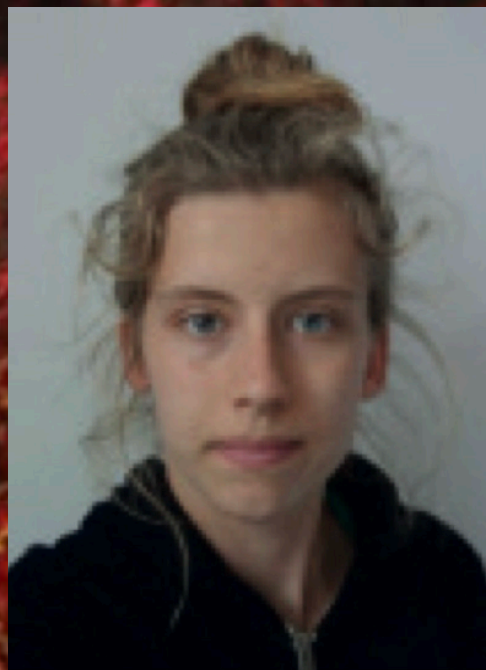
**Échanges
Collectif
Durable**



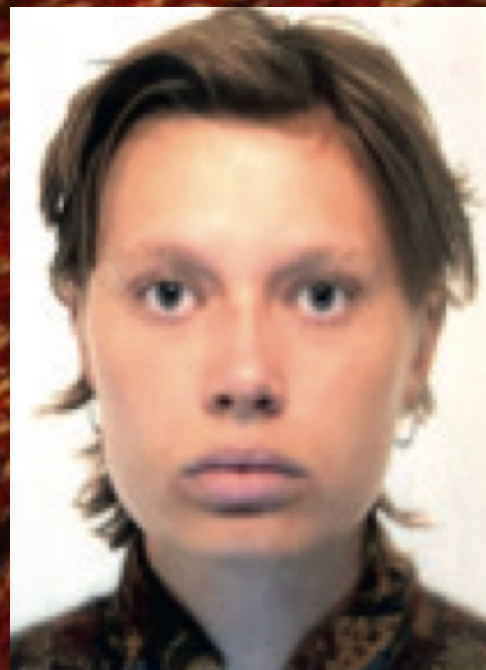
Présentation de l'équipe



Haize Merah
Co-présidente



Garance Bedu
Trésorière



Elli Lepeltier
Co-présidente



Antoine McCall
Secrétaire

Développement durable/ sensibilisation :

Epargner des ressources gâchées.
Redonner de la valeur à celles-ci en les réinjectant dans un nouveau cycle de production.
Sensibiliser le créateur/ utilisateur en le rendant conscient de ce qu'il achète, en communiquant sur le gaspillage, la rareté et le coût réel des ressources.

Expérimentation/ innovation :

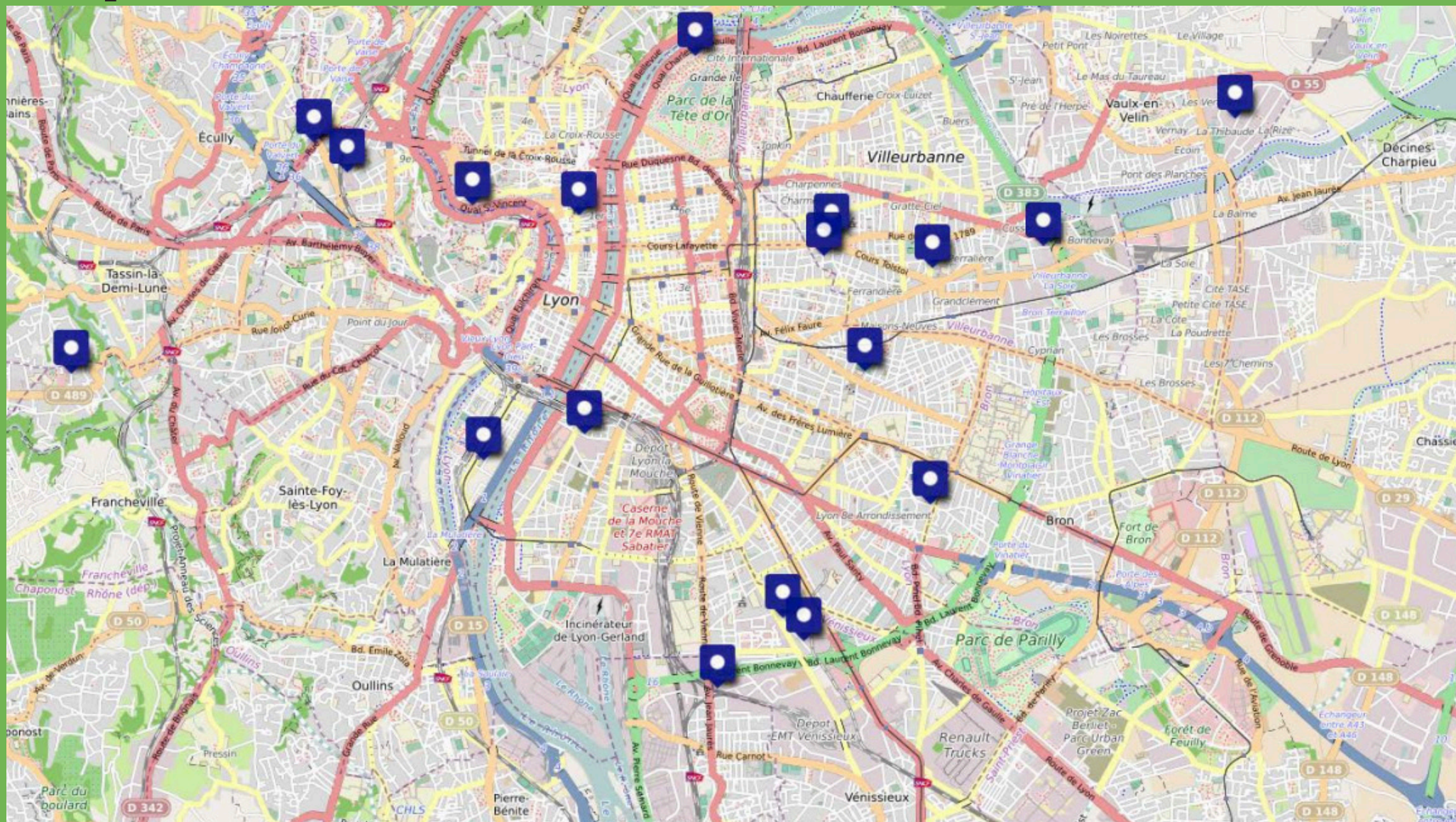
Permettre de réaliser des prototypes à un coût très faible.
Partir des ressources disponibles dans un espace localisé pour former un esprit de conception flexible et adaptable.
Obtenir des formes inattendues permettant d'innover.

Solidarité/liens sociaux :

Échanger des matériaux mais aussi échanger/ transmettre des savoirs.
Décloisonner et créer des liens imprévisibles au sein de l'institution accueillant la Récupérathèque.



Nos partenaires



Art Project
La Biennale d'art contemporain
Blox Villeurbanne
Boesner

Boudin SARL
Corne
Espaces et compagnies
Fondation Richard
Frich Market

I.A.C
La Fabrique
Le mur de Lyon
Le port de Lyon
Les Subsistances

M.A.C
Medicis
Miroiterie du Rhône
Opéra de Lyon (décors)
Plateau Hôtel de Région

The background of the entire page is a close-up, high-resolution image of numerous yellow corn kernels. The kernels are piled together, creating a dense, textured surface with varying shades of yellow and orange. Some kernels are whole, while others are slightly broken or chipped, showing their natural shape and texture. The lighting is bright, highlighting the glossy surface of the grains.

LE « GRAIN »

UNE MONNAIE LOCALE

Pour mener à bien les échanges de matériaux, une monnaie propre au magasin est instaurée, le grain. Il permet aux adhérents d'acheter et de vendre des matériaux à l'association.

La monnaie locale ne s'échange pas contre des euros, ce qui permet une plus grande équité entre ses adhérents.

En amont de tout échange, il faut adhérer. Cette adhésion permet d'acquérir automatiquement un solde de base de grains.

Voici les manières d'acquérir des grains:

- En léguant à l'association des matériaux dont les adhérents membres n'ont plus l'usage, qu'ils ont trouvé, glané...

- En rendant service à l'association régulièrement pour le glanage, le flânage, les démontages, le rangement du lieu, en s'inscrivant à des permanences, ou toutes autres missions.









