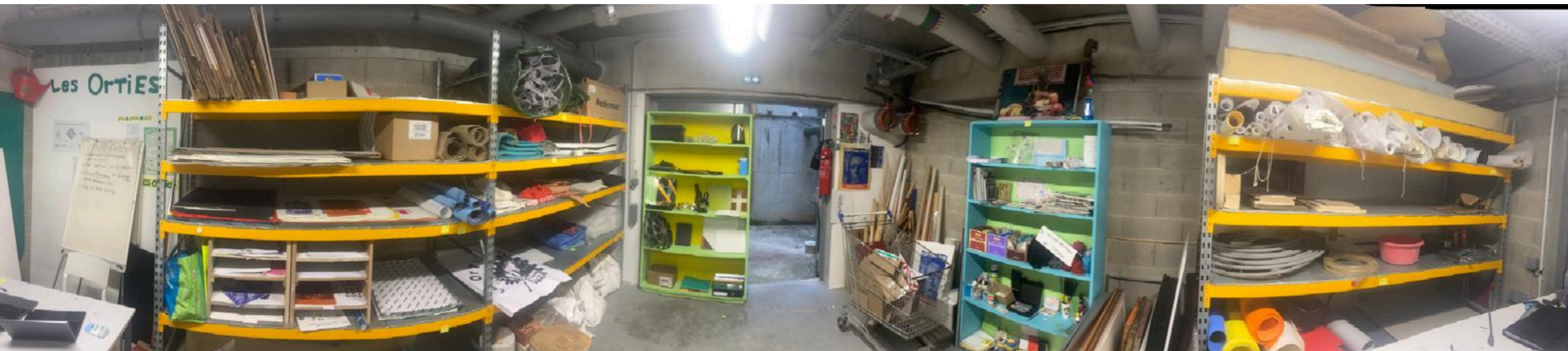


# PRÉSENTATION DE LA RÉCUPÉRATION DES ORTIES



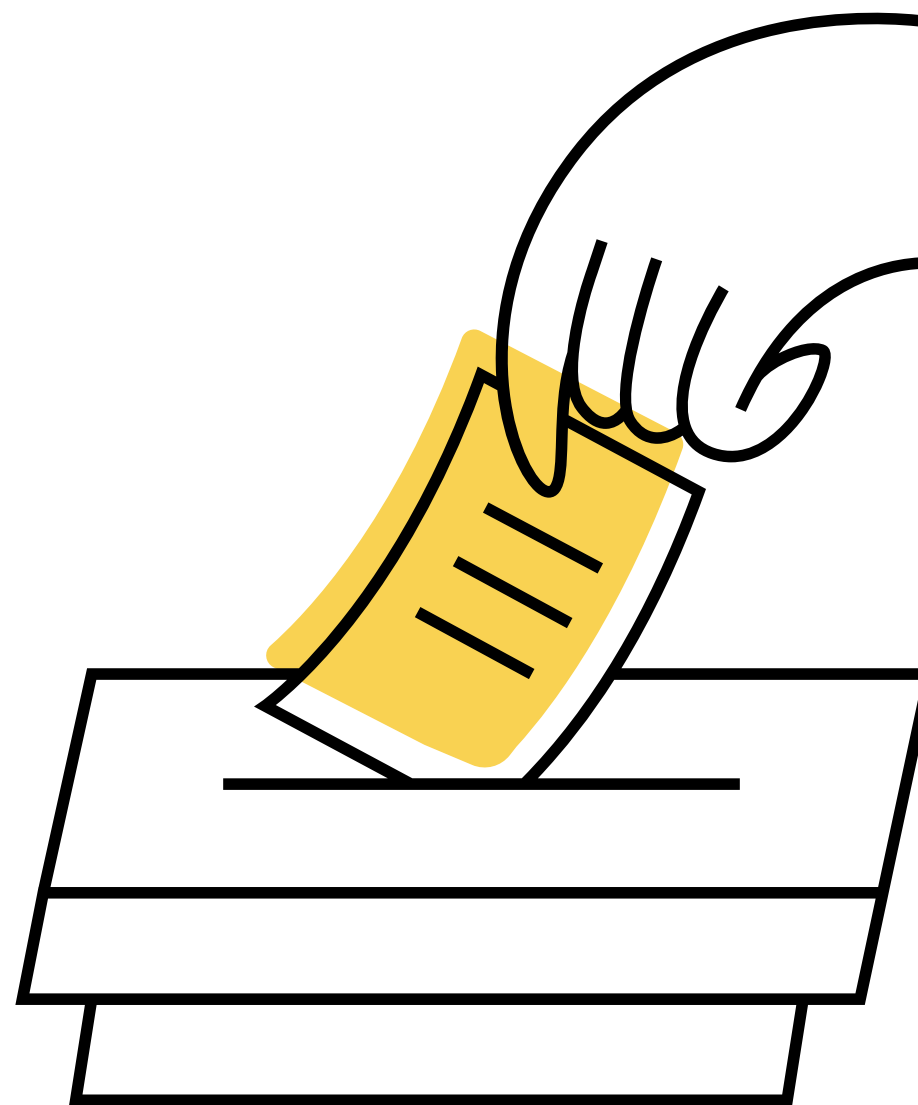
ENSAD LIMOGES  
OUVERTE DU MARDI AU VENDREDI DE 9H À 17H



# LA RÉCUPÉRATHÈQUE DES ORTIES EN 2024



**9 MEMBRES**



**34 ADHÉSIONS**



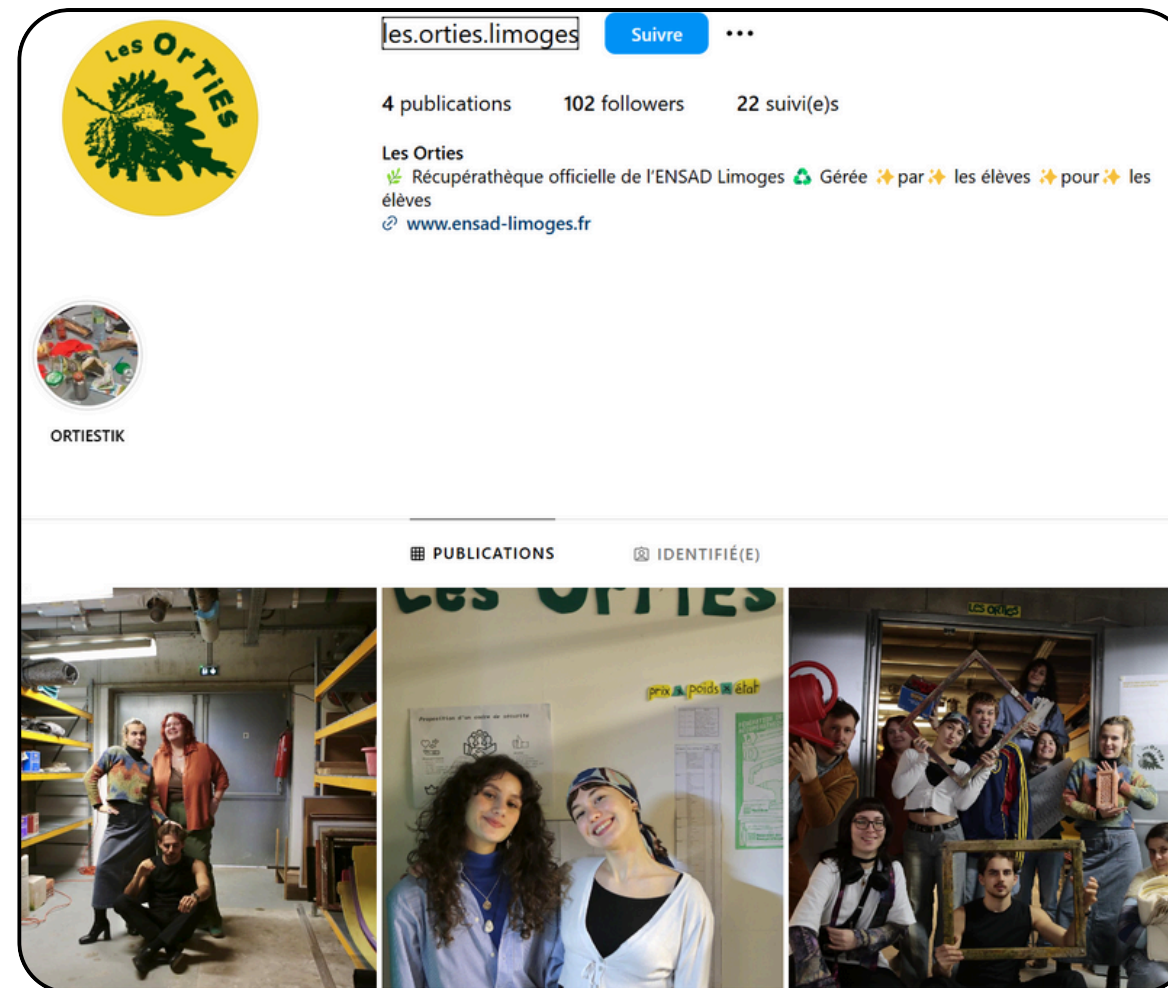
# LA COMMUNICATION SE FAIT PAR :



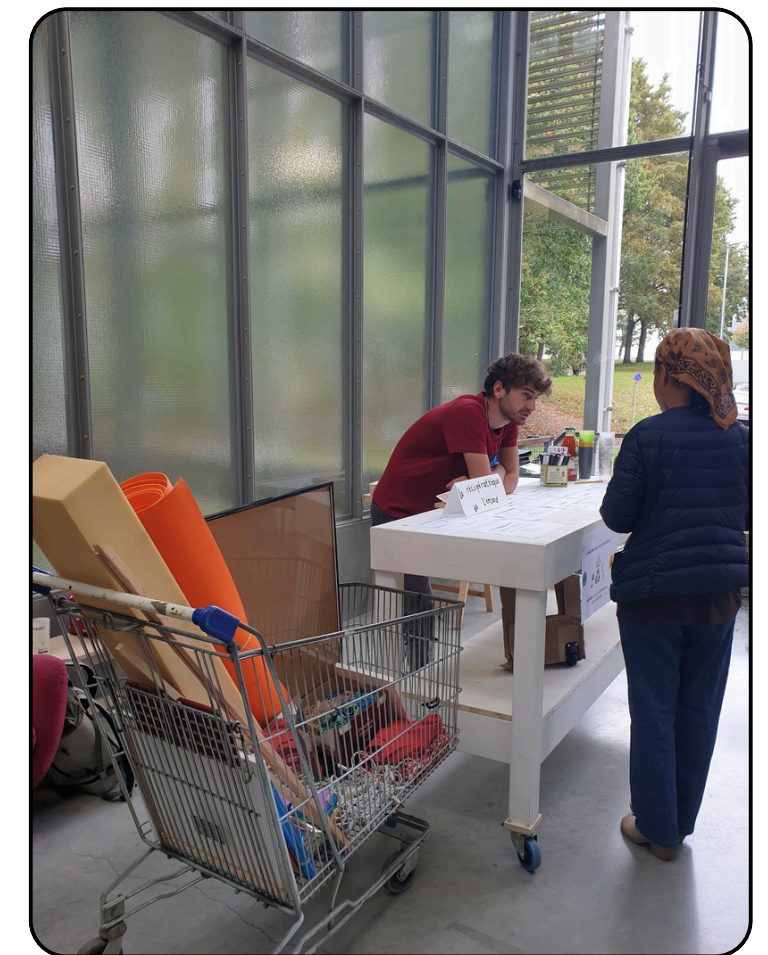
**LA CHARTE  
GRAPHIQUE**



**NEWSLETTER**

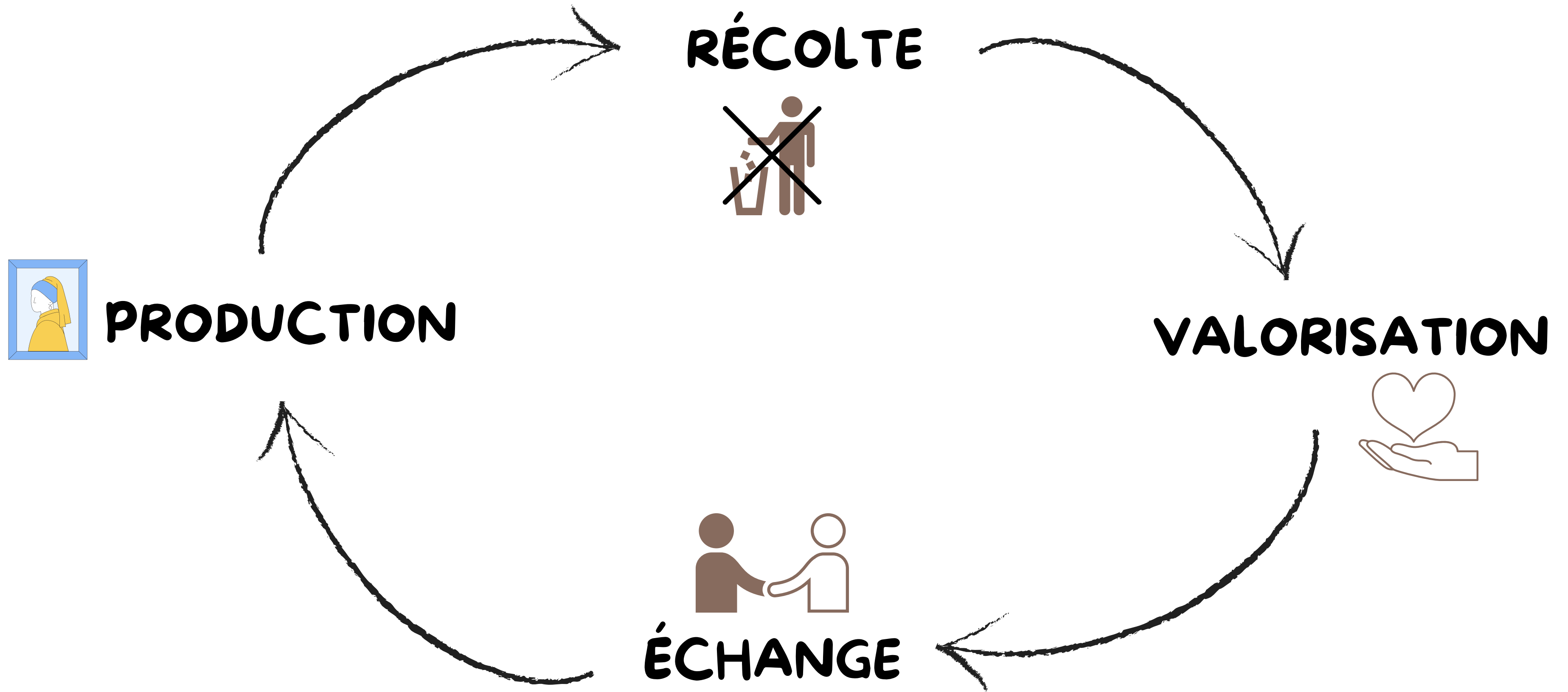


**LE COMPTE  
INSTAGRAM**



**INFORMATION  
SUR LE CAMPUS**

# LE FONCTIONNEMENT DE LA RÉCUPÉRATION



# POUR AVOIR DES CRÉDITS

1

## L'adhésion

Adhérer à l'association permet de récolter des crédits nécessaire à l'emprunt des matériaux

3

## Participer

En devenant membre vous consacrez un peu de votre temps dans un rôle qui vous permet d'acquérir 100 crédits par mois

2

## Flâner et glaner

Récoltez des matériaux durant vos travaux d'étude et échangez les à la récupérathèque contre des crédits. Les matériaux peuvent également venir d'en dehors de l'école

# LES RÔLES DES MEMBRES



## GRAPHISTE

LES GRAPHISTES AIDENT À LA  
**CONCEPTION D'AFFICHES** OU  
AUTRES SUPPORTS DE  
COMMUNICATION POUR LA  
VISIBILITÉ DE LA RÉCUPÉRATHÈQUE



## COORDINATION

LES COORDINATRICES/TEURS  
**MOBILISENT** LES MEMBRES DE  
L'ASSOCIATION ET  
MAINTIENNENT LA **COHÉSION**  
ENTRE LES PARTICIPANTS



# LES RÔLES



## TRÉSORERIE

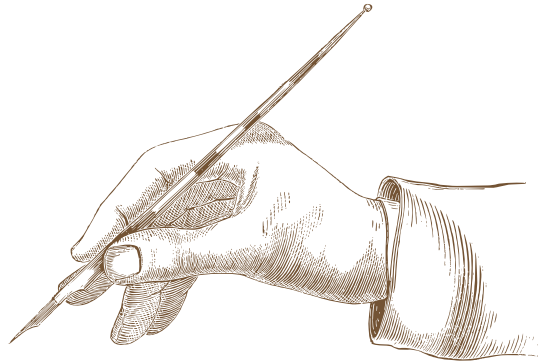
LES TRÉSORIÈRES/ERS  
S'OCCUPENT DES NOUVELLES  
ADHÉSIONS ET DE LA  
MONNAIE ALTERNATIVE DE  
L'ASSOCIATION



## COMMUNICATION

LES CHARGÉES DE  
COMMUNICATIONS  
S'OCCUPENT D'INFORMER ET  
DE SENSIBILISER LES  
ÉTUDIANTS À L'ASSOCIATION

# LES RÔLES



## COLLECTE

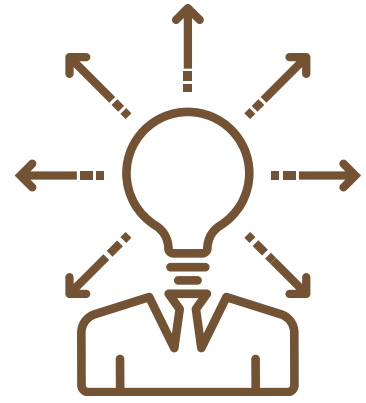
CE RÔLE PERMET DE GLÂNER  
ET FLÂNER DE **MATÉRIAUX**  
**DIVERSIFIÉS** CAR LA  
RÉCUPÉRATHÈQUE A BESOIN  
D'APPORTS RÉGULIERS.

## SECRÉTAIRE

LE OU LA SECRÉTAIRE  
NOTE DANS UN REGISTRE  
LES **IMPORTS ET EXPORTS**  
DE **MATÉRIAUX**.

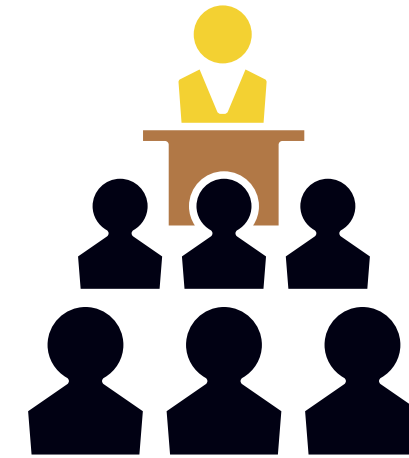


# LES RÔLES



## DESIGNER

LES DESIGNERS **AMÉNAGENT**  
LA RÉCUPÉRATHÈQUE. ILS  
REGROUPENT, CLASSENT,  
RANGENT ET METTENT EN  
VALEUR LES MATÉRIAUX



## PORTE PAROLE

LE OU LA PORTE-PAROLE A  
POUR RÔLE DE **REPRÉSENTER**  
**L'ASSOCIATION** DES ORTIES ET  
DE SE RENDRE À CERTAINS  
ÉVÈNEMENTS POUR  
INFORMER LA **FÉDÉRATION**  
**DES RÉCUPÉRATHÈQUES**

# LE FONCTIONNEMENT DE LA MONNAIE ALTERNATIVE

POUR ÉVALUER LE PRIX D'UN MATÉRIAU ON PREND  
EN COMPTE SON ÉTAT ET LA QUANTITÉ DE CELUI-CI

**PRIX (SELON L'ÉTAT) X QUANTITÉ (EN KG, L, M...)**

COMME NEUF = X1

BON ÉTAT = X0,8

ÉTAT MOYEN = X0,6

MAUVAIS ÉTAT = X0,4

# ÉVÈNEMENT PRINCIPAL DE L'ANNÉE 2023-2024

CRÉATION DE L'ASSOCIATION  
ÉTUDIANTE DES ORTIES  
OUVERTURE DE LA  
RÉCUPÉRATHÈQUE





# LES DIFFICULTÉS PRINCIPALES

- RÉUNIR LES MEMBRES AUTOUR D'ACTIONS COLLECTIVES
- TROUVER UN SYSTÈME DE MONNAIE ALTERNATIVE SIMPLE ET AVANTAGEUSE POUR LES ÉTUDIANTES/TS
- TROUVER DE NOUVEAUX MEMBRES
- FAIRE CONNAÎTRE LA RÉCUPÉRATHÈQUE (MAUVAISE LOCALISATION DANS L'ÉCOLE)
- FAIRE DE LA RÉCUPÉRATHÈQUE UN LIEU ATTRACTIF

+ difficile



- difficile