

Repair Café : réparation d'appareils mobiles

iPhones, Tablettes et téléphones android



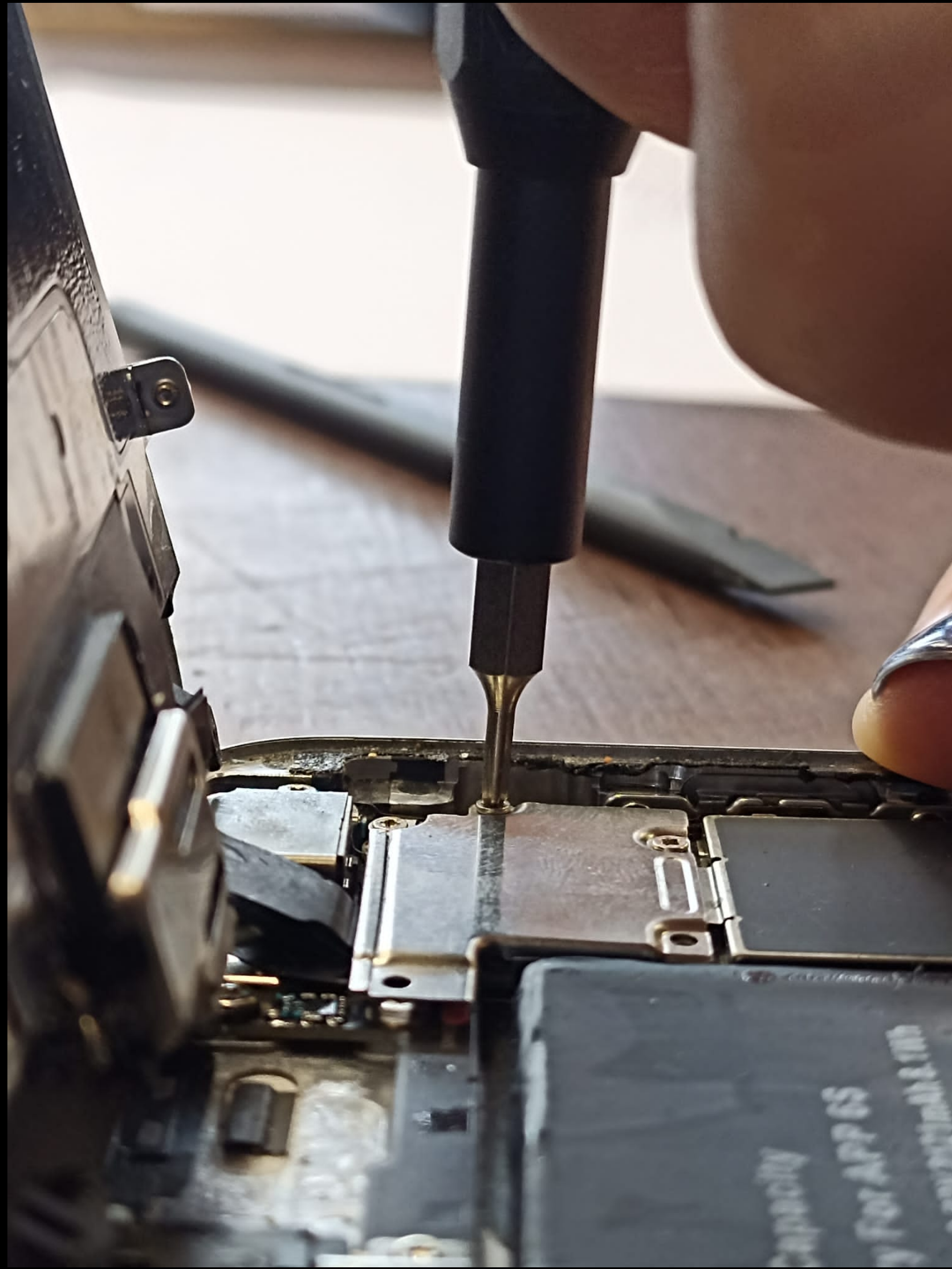
Obsolescence programmée et fabricants

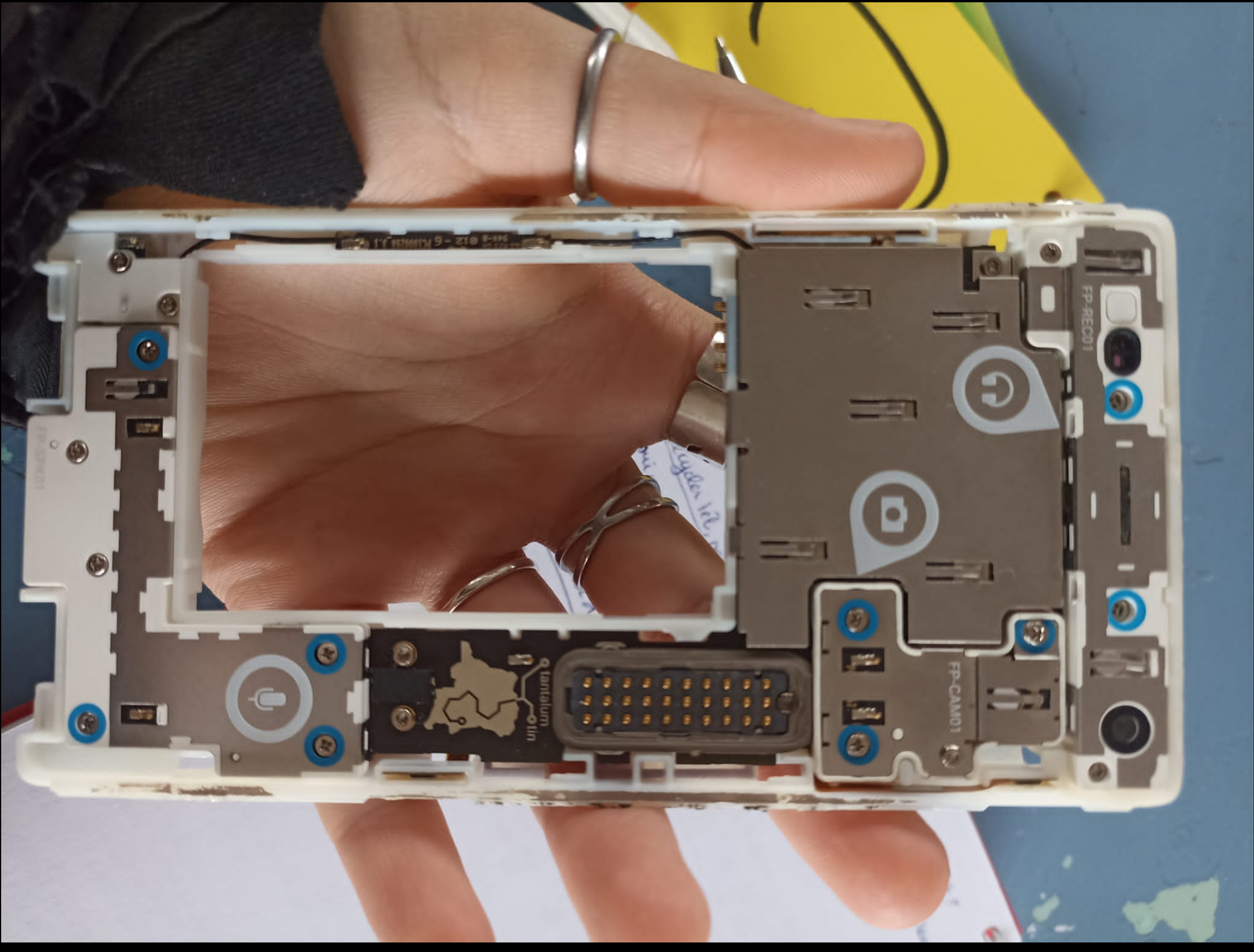
Présentation des marques

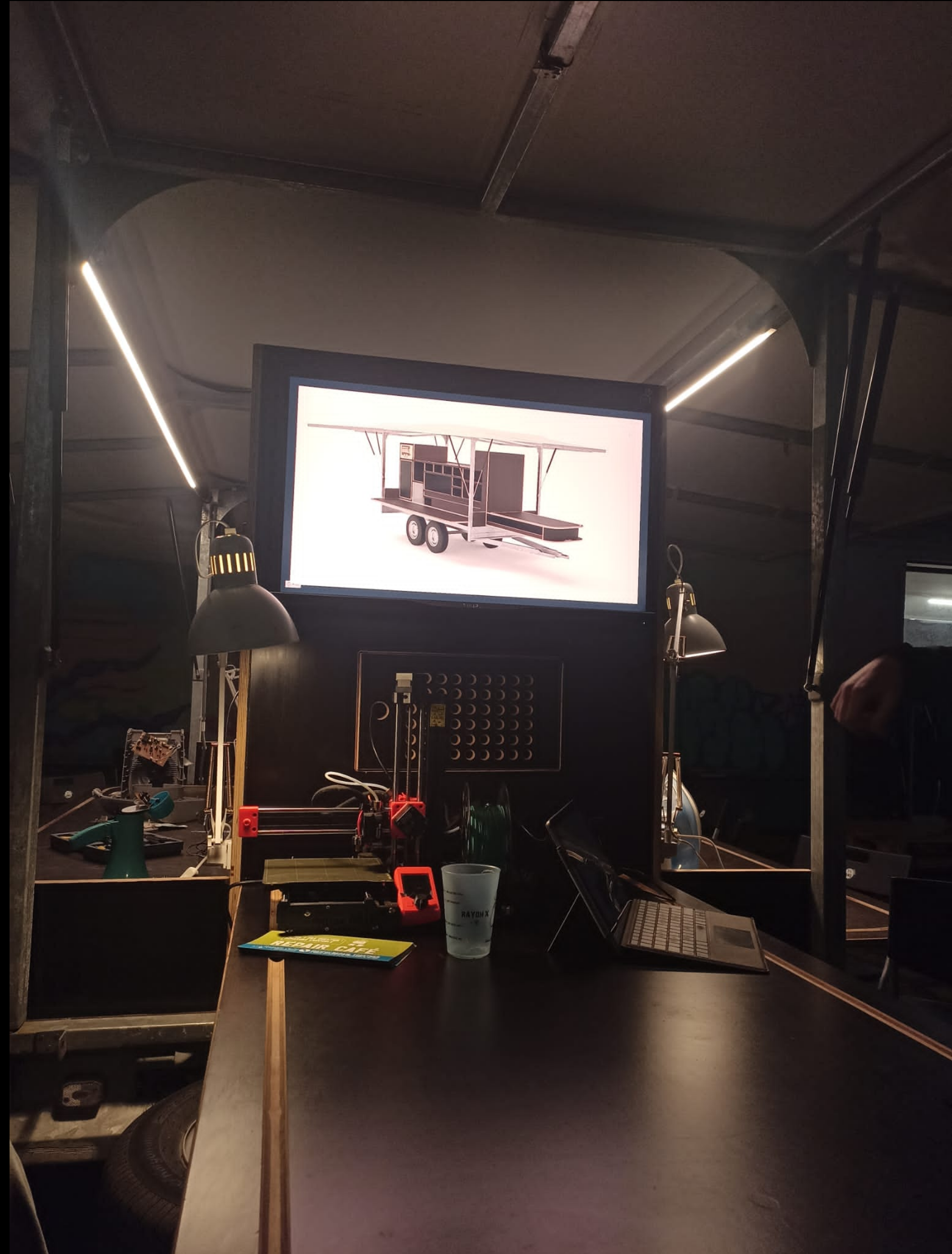
Tutoriels de réparation

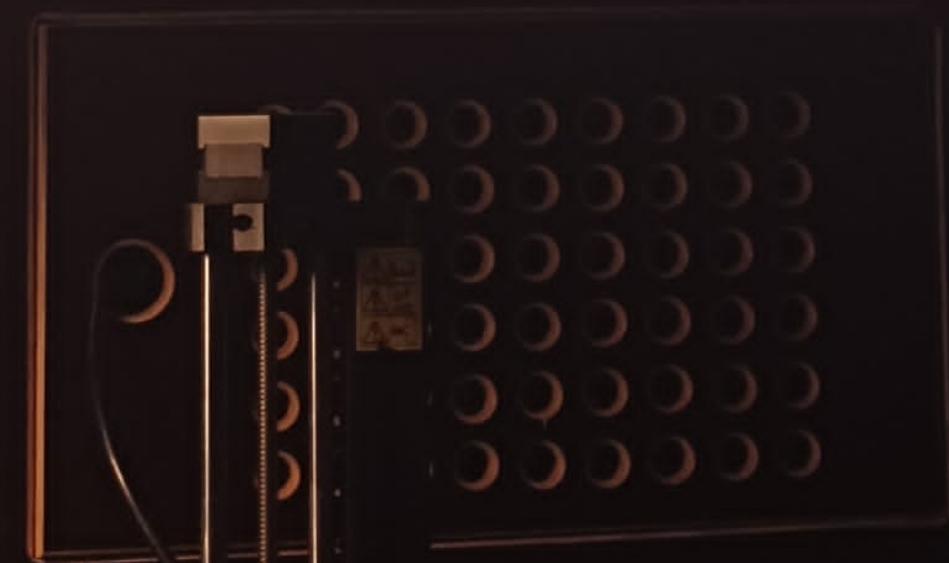
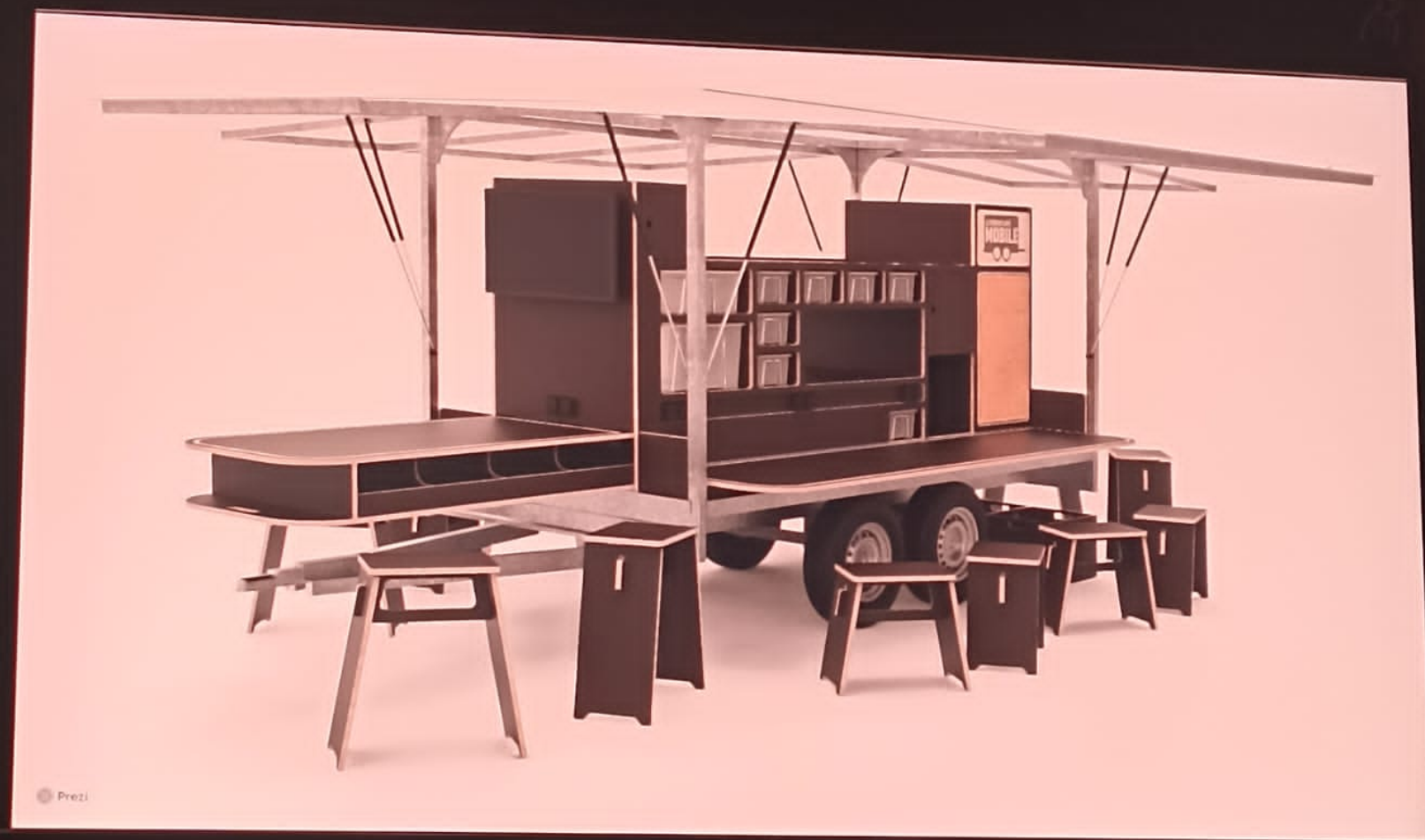
- Ifixit (base de connaissances évolutive et communauté)











Quizz

1. Quelle est la différence entre le minerai et le métal ?

- A. Le métal est extrait d'un minerai
- B. Il n'y en a pas
- C. Le minerai est extrait d'un métal

2. Quel est le minerai le plus présent dans un smartphone ?

- A. L'or
- B. L'aluminium
- C. Le cuivre
- D. Le tantale

3. Tous les composants viennent -ils du même pays ?

- A. Oui, ils sont tous made in france
- B. Non ils font partie d'une longue chaîne d'approvisionnement
- C. Ils viennent tous d'Europe

4. Faut-il retirer la batterie avant de démonter ?

- A. Non, il est interdit de toucher à la batterie
- B. Il suffit de la vider complètement
- C. Oui, toujours

5. Quel est le rôle d'un condensateur ?

- A. Compacter les photos volumineuses
- B. Stocker de l'énergie
- C. Réduire la condensation dans le téléphone

6. Qu'est ce qu'un minerais de conflit ?

- A. Un minerais dont la vente sert à financer des conflits
- B. Un minerais dont la production est ultra limitée
- C. Un minerais extrait sur une zone à conflit

7. Quel est le pourcentage de plastique/métal dans un smartphone ?

- A. 70% métal 30% plastique
- B. 50 50
- 30% métal 70% plastique