



# PROJET SIGNALÉTIQUE: UN BROL ORGANISÉ

Leila Derouck  
Charlotte Ivanszky





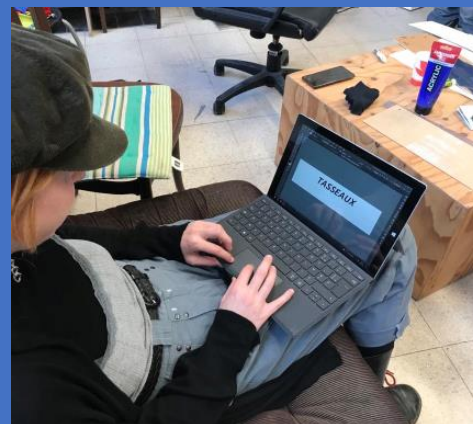
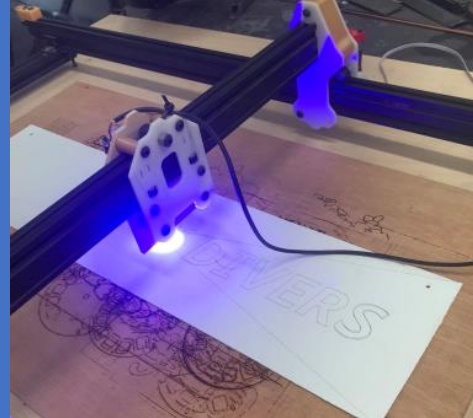
## POURQUOI?

La signalétique de la brolerie n'était pas assez claire: le coloris choisi, les tissus, les motifs embrouillait, l'emplacement où simplement les thèmes des matériaux n'étaient pas toujours clairs. Dans le but de créer quelque chose de lisible et ainsi mettre l'accent sur les caractères voyants, la sobriété et l'efficacité de la signalétique. Remettre de l'ordre dans le désordre, car il y avait trop un aspect désordonné du fait qu'il ait beaucoup de matériaux différents. on a voulu créer un équilibre dans une signalétique claire et le brol qu'on trouve à la brolerie.



## LES ÉTAPES

- 1)établir les catégories
- 2)réorganiser la brolerie par le rangement des matériaux en catégories
- 3)trouver les matériaux pour le projet à la brolerie (planches de bois, peinture)et moyen d'accrochage (cintres, fil)
- 4)trouver la typographie: réutilisation de la typographie et des couleurs de la brolerie
- 5)faire des tests de couleurs ( bleu sur blanc, blanc sur bleu)
- 6)commencer la découpe en prototype des cintres, crier les planches de bois
- 7)vectoriser sur illustrator la signalétique
- 8)utiliser le laser en prototype
- 9)peindre les planches en blanc et les lettres au posca



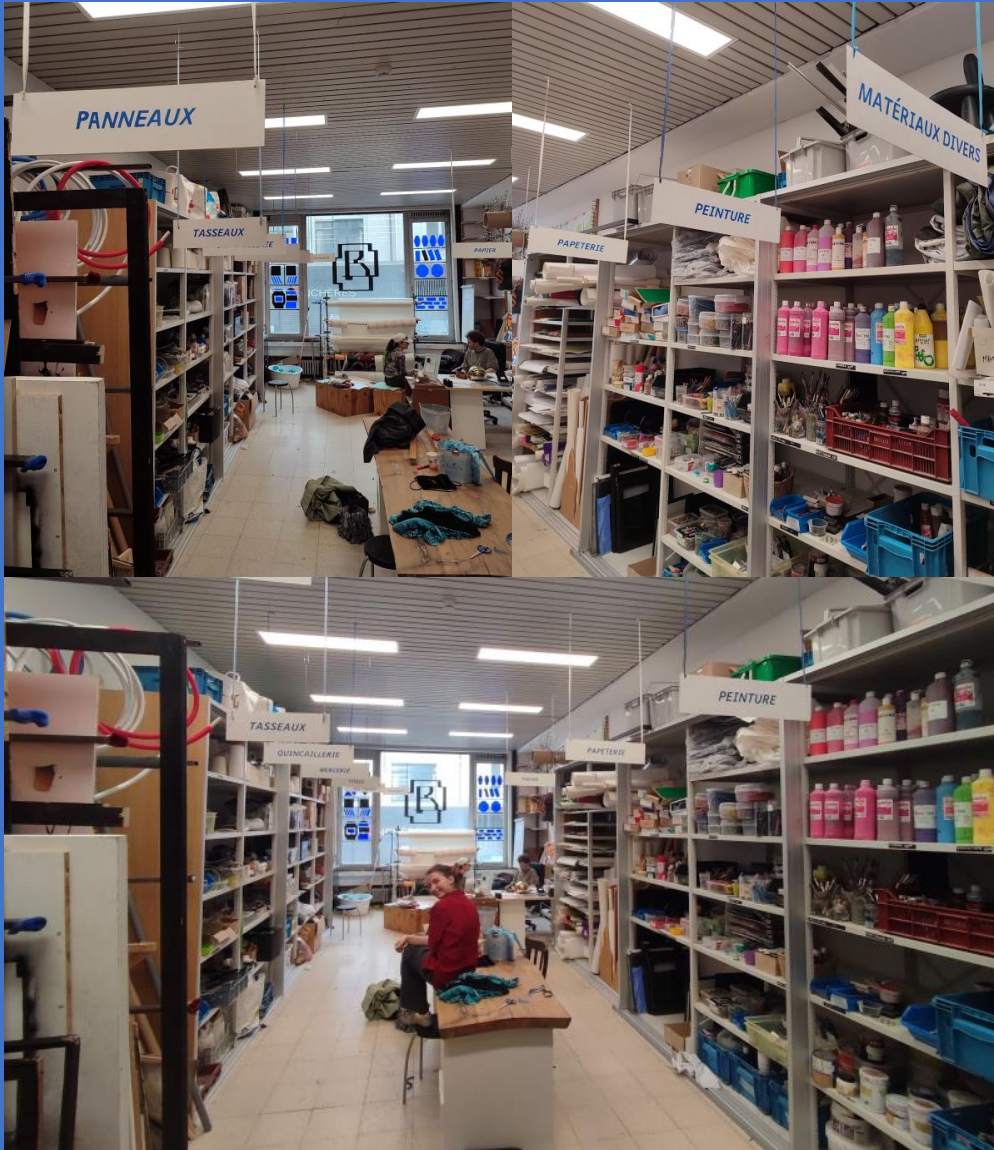


## RÉFÉRENCES

Nous nous sommes inspirés surtout des magasins de bricolage/hypermarchés comme le Schleiper et le Brico. Nous avons été visiter d'autres récupératèques comme la BAG et avons remarqué qu'elles sont surtout catégorisées.

Les expériences vécues nous apportent à réfléchir sur les différents moyens d'organisation d'une récupératèque.





## RÉSULTAT PROJET

Nous sommes satisfaites du résultat. Nous n'avons utilisé que des matériaux de la brolerie pour créer ce projet. La dynamique change et crée une perspective intéressante de l'espace.





## AMÉLIORATION PROJET

Le fait d'avoir choisi le laser pour graver la typographie nous a pris beaucoup de temps et n'était pas forcément le choix le plus pertinent à faire. Dans l'avenir ça serait intéressant de trouver des matériaux tous pareil, de la même taille (comme le bois osb). Nous avons remarqué par la suite qu'avec le osb la typographie prenait bien sur le bois et que le fond n'était peut-être pas nécessaire (choix esthétique). Peut-être que la signalétique est un peu prédominante dans le lieu. Réfléchir à quelque chose de moins imposant ( format des panneaux, taille de la police, couleur du fil). Nous avons profité de la diversité des matériaux de réemplois de la brolerie pour mener à bien le projet de signalétique.

## FICHE OUTILS

La vectorisation des catégories est sur le drive commun de la brolerie, ce qui permettra aux prochain.e.s de continuer à les utiliser dans le futur. S'ils/elles en ressentent le besoin d'en rajouter, le fichier est modulable.

Pour le support, la planche osb peut être facilement trouvée (épaisseur de 5mm et 60/15cm).

La peinture blanche et le posca bleu outre-mer.

La base du cintre métallique fin est coupé en deux ainsi que les côtés. Nous laisserons un prototype de cela.

Le moyen d'accrochage n'est pas fixe au plafond donc il est complètement modulable.

Il faudra aussi du ruban dans les couleurs de la brolerie assez souple pour qu'elles puissent se tendre afin de stabiliser les planches de bois.

La planche de bois doit être répliqué de chaque côté pour chaque catégorie sauf pour "bibliothèque" et "rouleaux".

